



Pour verser votre Taxe d'Apprentissage à l'Afeji Hauts-de-France, passez par votre organisme collecteur traditionnel (Chambre de commerce, Chambre des métiers, ...). **Choisissez et précisez comme bénéficiaire l'un de nos établissements.**

Les établissements Afeji Hauts-de-France bénéficiaires de la Taxe d'Apprentissage 2022 :

Institut Thérapeutique Educatif et Pédagogique (ITEP) Guy DEBEYRE
1 rue des Fonderies
59720 Louvroil
Code UAI : 0594986Z

Institut Médico-Educatif (IME) Louis CHRISTIAENS
Route de Bourbourg
59820 Gravelines
Code UAI : 0592623F

Institut Médico-Educatif (IME) Jean LOMBARD
95 rue Lutun
BP 555 Houplines
59424 Armentières Cedex
Code UAI : 0594747P

MECS Littoral - Dispositif de Ressources Multiples
Centre de Préformation Professionnelle
Rue Victor Hugo
5920 Gravelines
Code UAI : 0593300S

Etablissement et Service d'Aide par le Travail (ESAT)
«les Ateliers du Quercitain»
102 Chaussée Brunehaut
59530 Englefontaine

ESAT
«Les Ateliers de la Lys»
139 rue Léon Beauchamp
59930 La Chapelle d'Armentières

ESAT
«Les Ateliers du Westhoek»
307 rue du Corps de Garde
59279 Loon-Plage

Afeji Hauts-de-France

26 rue de l'Esplanade - CS 35307 - 59379 Dunkerque Cedex - Tél : 03.28.59.99.10
Centre Vauban - 199/201 rue Colbert - Bât Ypres Rdc - CS 59029 - 59043 Lille Cedex
Tél : 03.20.12.10.96
www.afeji.org

TAXE D'APPRENTISSAGE 2022



«Soutenez nos actions en faveur des personnes vulnérables»

DEVENEZ PARTENAIRE DE L'AFEJI HAUTS-DE-FRANCE

Réalisation : Afeji Hauts-de-France - Janvier 2022 - © : Afeji Hauts-de-France - Freepik.com - Impression - Creaprim



Afeji
Hauts-de-France
TOUTES LES VIES ONT LA MÊME VALEUR

MODALITÉS DE RÉPARTITION DE LA TAXE D'APPRENTISSAGE



Donnez de la valeur à votre Taxe d'Apprentissage !



Nos actions :



Inclusion en milieu scolaire ordinaire



Stages de longue durée en entreprises



Reconnaitances des Acquis de l'Expérience



Inclusion professionnelle



Certificat de formation générale

Les domaines de développement des compétences :

- Second œuvre bâtiment
- Horticulture et espaces verts
- Laverie et entretien du linge
- Métier de la restauration
- Chauffeur livreur

- Nettoyage automobile
- Dallage et pavage
- Hygiène des locaux
- Agent d'entreposage
- Conditionnement



« Grâce au Dispositif de Ressources Multiples (DRM), j'ai découvert un métier. »



« L'accompagnement socio-professionnel dont j'ai bénéficié à l'ESAT a favorisé mon évolution rapide. »

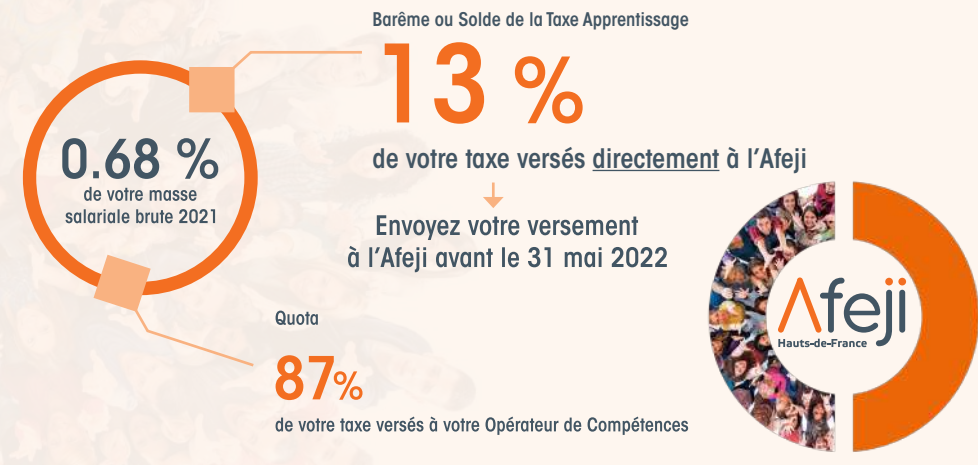
« L'Afeji m'accompagne pour développer mes compétences et apprendre de nouvelles techniques. »

Nos publics bénéficiaires :

- Adultes en situation de handicap
- Jeunes exclus du système scolaire
- Public en insertion sociale, professionnelle

+ de 350 personnes formées/an

Modalités de répartition Contribution Apprentissage



Projets financés en 2021 grâce à la Taxe d'Apprentissage :

- Amélioration de l'ergonomie des postes de travail
- Poursuite du développement du parc informatique et de l'utilisation des outils numériques
- Equipement d'une salle d'apprentissages technologiques
- Déploiement de modules de formations
- Fourniture de matériels pour la pratique en ateliers techniques

