

Pour verser votre Taxe d'Apprentissage à l'Afeji Hauts-de-France, rendez-vous sur la plateforme en ligne SOLTEA* :

- Du 27 mai au 23 août 2025 pour la 1^{ère} campagne de répartition.
- Du 07 septembre au 25 octobre 2025 pour la 2^{ème} campagne de répartition.

Choisissez comme bénéficiaire l'un de nos établissements à l'aide du moteur de recherche (par raison sociale, UAI, Siret ou par localisation).

Les établissements Afeji Hauts-de-France bénéficiaires de la Taxe d'Apprentissage 2025 :

Afeji Maison d'Enfants à Caractère Social (MECS) du Littoral

Dispositif de Ressources Multiples

Rue Victor Hugo - 5920 Gravelines

Code UAI : 0593300S

Siret : 304 576 218 00081

Afeji Dispositif Institut Thérapeutique Educatif et Pédagogique (DITEP) Guy DEBEYRE

1 rue des Fonderies - 59720 Louvroil

Code UAI : 0594986Z

Siret : 304 576 218 00388

Afeji Dispositif Institut Thérapeutique Educatif et Pédagogique (DITEP)

108 avenue de Condé - 59300 Valenciennes

Siret : 304 576 218 00362

Afeji Dispositif Institut Thérapeutique Educatif et Pédagogique (DITEP)

64 Avenue Alfred Lefrançois - 59200 Tourcoing

Siret : 304 576 218 00354

Afeji Institut Médico-Educatif (IME) Louis CHRISTIAENS

Route de Bourbourg - 59820 Gravelines

Code UAI : 0592623F

Siret : 304 576 218 00099

Afeji Institut Médico-Educatif (IME) Jean LOMBARD

95 rue Lutun - BP 555 Houplines
59424 Armentières Cedex

Code UAI : 0594747P

Siret : 304 576 218 00214

Afeji Etablissement et Services d'Accompagnement par le Travail (ESAT)

«Les Ateliers du Westhoek»

307 rue du Corps de Garde

59279 Loon-Plage

Siret : 304 576 218 00685

Afeji Etablissement et Services d'Accompagnement par le Travail (ESAT)

«les Ateliers du Quercitain»

3 Chemin des Croix - 59530 Le Quesnoy

Siret : 304 576 218 01386

Afeji Etablissement et Services d'Accompagnement par le Travail (ESAT)

«les Ateliers de la Lys»

139 rue Léon Beauchamp

59930 La Chapelle d'Armentières

Siret : 304 576 218 01147

Verser votre Taxe d'Apprentissage 2025 à l'Afeji Hauts-de-France via la plateforme en ligne SOLTEA*



Direction Générale Afeji Hauts-de-France

26 rue de l'Esplanade - CS 35307 - 59379 Dunkerque Cedex - Tél : 03.28.59.99.10

Siège social Centre Vauban - 199/201 rue Colbert

Bât Ypres Rdc - CS 59029 - 59043 Lille Cedex - Tél : 03.20.12.10.96



www.afeji.org

Afeji
Hauts-de-France

Afeji
Hauts-de-France

TOUTES LES VIES
ONT LA MÊME VALEUR



**TAXE D'APPRENTISSAGE
2025**

«Soutenez nos actions en faveur des personnes vulnérables»

**DEVENEZ PARTENAIRE
de l'AFEJI HAUTS-DE-FRANCE**



Donnez de la valeur à votre Taxe d'Apprentissage !



Nos actions :

- Inclusion en milieu scolaire ordinaire
- Stages de longue durée en entreprises
- Reconnaissances des Acquis de l'Expérience
- Inclusion professionnelle
- Certificat de formation générale

Les domaines de développement des compétences :

- Second œuvre bâtiment
- Horticulture et espaces verts
- Laverie et entretien du linge
- Métier de la restauration
- Chauffeur livreur
- Nettoyage automobile
- Dallage et pavage
- Hygiène des locaux
- Agent d'entreposage
- Conditionnement



« Grâce au Dispositif de Ressources Multiples (DRM), j'ai découvert un métier. »



« L'accompagnement socio-professionnel dont j'ai bénéficié à l'ESAT a favorisé mon évolution rapide. »

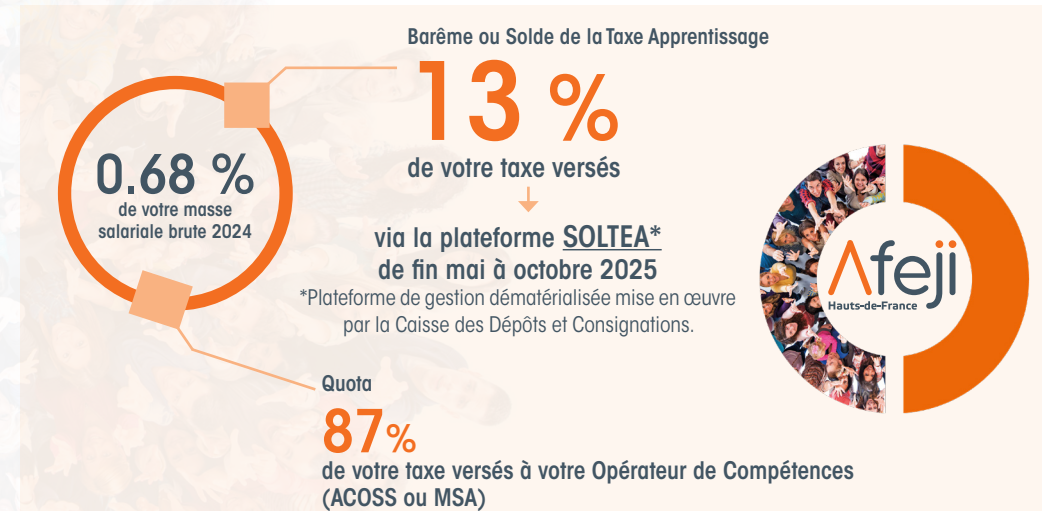
« L'Afeji Hauts-de-France m'accompagne pour développer mes compétences et apprendre de nouvelles techniques. »



Nos publics bénéficiaires :

- Adultes en situation de handicap
- Jeunes exclus du système scolaire
- Public en insertion sociale, professionnelle

Modalités de répartition Contribution Apprentissage



Projets financés grâce à la Taxe d'Apprentissage :

- Amélioration de l'ergonomie des postes de travail
- Poursuite du développement du parc informatique et de l'utilisation des outils numériques
- Acquisition de vélo cargo à assistance électrique
- Déploiement de modules de formations
- Fourniture de matériels pour la pratique en ateliers techniques

